

2000年6月5日  
株式会社 三菱総合研究所

## 「自治体ホームページ再構築ソリューション」の提供について

従来の「広報誌の延長」にある自治体ホームページは、市民にとって既に魅力のないものになりつつあります。自治体ホームページはそのあり方を見直す時期に来ており、インターネットの双方向性を活かした「対話型」に進化させる必要性があります。

三菱総合研究所はこの問題意識に鑑み、今後「自治体ホームページ再構築ソリューション」を順次提供していく予定です。

### 【提供するソリューション例】

自治体ホームページアクセス状況分析・評価（平成11年12月より提供）

自治体ホームページのアクセス・ログデータに基づいてアクセス状況を様々な角度から分析すると共に、弊社独自の「自治体ホームページ向け評価手法」に基づくチェックリストを作成してホームページ全体を評価し、ホームページの改善点や要検討点の提言、他自治体の先進事例を含めて、報告書にまとめます。

市民アンケートによる自治体ホームページの評価・要望調査（今夏より提供予定）

自治体ホームページがその自治体に住む市民（インターネット利用者）からどう評価され、今後何を期待されているかについて、弊社と株式会社エヌ・ティ・ティ エムイー情報流通が共同で運営するインターネット・アンケート・サイト「goo リサーチ」を用いて市民アンケートを行い、その結果を報告書にまとめます。

自治体ホームページ運用支援システム（今秋より提供予定）

ホームページのコンテンツ管理機能（Web ブラウザによる担当部課からのコンテンツ・ファイル登録、メニュー・ページの自動更新など）、メーリング・リストや電子会議の管理機能、簡易データベース機能、ユーザ管理機能など、自治体ホームページの運用に必要な各種機能を1つにまとめたソフトウェア・パッケージです。

必要に応じて、上記を適宜組み合わせたご提供も可能です。

# 自治体ホームページアクセス状況分析・評価 (自治体サイト支援パッケージ)

～ ホームページ運営の戦略立案の為に～

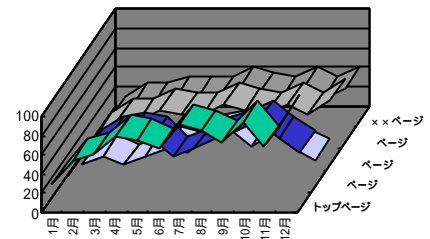
自治体で運営されているホームページのアクセス・ログデータに基づいて利用状況を様々な角度から分析すると共に、弊社独自の「自治体ホームページ向け評価手法」に基づくチェックリストを作成してホームページ全体を評価し、ホームページの改善点や要検討点の提言、他自治体の先進事例を含めて、報告書にまとめます。

## ホームページ利用状況の分析報告例

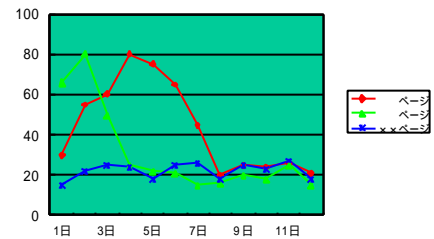
- ・ どのページ（情報）が良く利用されているのか？
- ・ どんな時（時期、曜日、時間帯など）に利用されているのか？
- ・ どんな地域の人利用しているのか？（利用者のドメイン名分析）
- ・ 更新されたページはすぐ利用されているか？
- ・ 1回のアクセスで何ページ程度見ているのか？

等々

主要ページのアクセス数推移



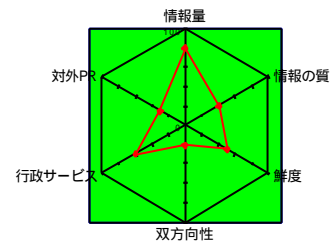
更新後のアクセス数推移



## 自治体ホームページ内容評価の報告例

- ・ 開設目的（住民サービスの向上、地域の対外PR、地域活性化など）に添った内容になっているか？
- ・ 目的に応じて、必要十分な情報が提供されているか？
- ・ 更新頻度、情報の速報性は保たれているか？
- ・ 利用者が目的とする情報に容易に辿りつけるか？
- ・ メディアの特性を活かした作りになっているか？

等々



## 【提供価格】

評価対象ホームページのページ総数	100 ページ未満	100～200 ページ未満	200 ページ以上
価格（消費税別）	600,000 円	900,000 円	1,200,000 円

## 【提供時期】

平成11年12月より提供

## 市民アンケートによる自治体ホームページの評価 要望調査

～市民ニーズを反映したホームページ運営の為に～

自治体ホームページがその自治体に住む市民（インターネット利用者）からどう評価され、今後何を期待されているかについて、弊社と株式会社エヌ・ティ・ティ エムイー情報流通が共同で運営するインターネット・アンケート・サイト「goo リサーチ」を用いて市民アンケートを行い、その結果を報告書にまとめます。

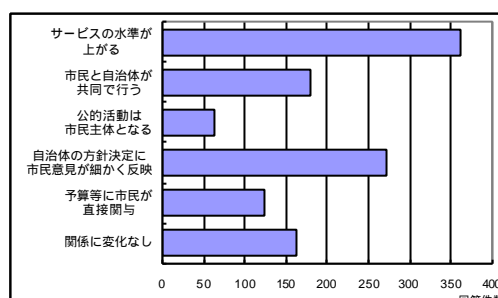
### アンケート設問の例

- ・ 自治体のホームページを利用した事はあるか？
- ・ 自治体のホームページについて、どの様に評価するか（良い点、改善すべき点）？
- ・ 自治体の情報は、日頃何から得ているか？
- ・ 今後の 自治体のホームページやインターネット活用に何を期待するか？
- ・ 自治体のホームページやインターネット活用への提言（自由記述）

等々

### 報告内容

- ・ アンケート結果単純集計（表、グラフ）
- ・ アンケート結果クロス集計（表、グラフ）  
性別、年齢層、職業毎のアンケート結果集計
- ・ アンケート回答生データ（CSV ファイル）  
回答者属性データを含む



### 【提供方法】

複数の自治体向けの調査をまとめて一括実施する「マルチ・クライアント方式」（年に数回実施）と、自治体からの依頼に応じてその都度実施する「個別受託方式」の2種類を用意。（個別受託方式の場合、自治体からの依頼に応じてアンケート設問を自由に設定可能）

### 【提供予定価格】

提供方法	大規模区市向け	都道府県向け
マルチ・クライアント方式	300,000 円	500,000 円
個別受託方式	2,000,000 円より（個別にお見積もり）	

### 【提供時期】

平成12年夏より提供予定

# 自治体ホームページ運用支援システム

～効率的な自治体ホームページ運営の為に～

ホームページのコンテンツ管理機能（Web ブラウザによる担当部課からのコンテンツ・ファイル登録、メニュー・ページの自動更新など）メーリング・リストや電子会議の管理機能、簡易データベース機能、ユーザ管理機能など、自治体ホームページの運用に必要な各種機能を1つにまとめたソフトウェア・パッケージです。

## 特 徴

- ・全ての機能を Web ブラウザから利用可能
- ・管理コンテンツを Web サーバへ転送する「コンテンツ・パブリッシュ方式」を採用、現在の Web サーバがそのまま利用可能。 電子会議など、一部機能を除く
- ・自治体の業務フローや人事制度などへの対応（登録コンテンツの公開権限の設定、ユーザ登録情報の年度毎の一括登録・変更、部課に対応したユーザ・グループ管理、等々）

## 提供機能

- 1) 基礎機能（本システムが提供する各機能のベースとなる機能）
  - ・基本管理機能（ユーザ・グループ管理、オンライン・サインアップ、利用権限管理、アクセス・ログ管理、等々）
  - ・Web Page 生成機能（ユーザ定義テンプレートに基づく Web Page 生成機能、画面カスタマイズ用）
  - ・コンテンツ転送・同期機能（本システムが生成・管理する各種コンテンツの Web サーバへの FTP 転送）
- 2) 基本機能（ホームページの運営・管理支援機能）
  - ・コンテンツ管理・メニューページ生成機能（Web ブラウザからのコンテンツ・ファイルおよび管理情報登録）
  - ・電子掲示板・Mail Magazine 機能（添付画像ファイルの Web 表示対応、「最新表示」や「カレンダー表示」など複数の一覧表示）
  - ・電子会議・Mailing List 機能（添付画像ファイルの Web 表示対応）
  - ・Web-DB 機能（データベース定義、データ編集、データ検索、データ一括アップロード・ダウンロード）
  - ・検索機能、Link 登録機能
- 3) 拡張機能（ホームページの運営・管理を支援する拡張機能）
  - ・問い合わせ Mail 管理機能

## 【動作環境】

Windows NT 4.0 以降が稼働するパーソナル・コンピュータ

## 【提供予定価格】

1 セット 300 万円より

## 【提供時期】

平成12年秋より提供予定